

# Su dinero de la Medida T trabajando en la Primaria Amy Imai

El bono aprobado en 2020 prioriza:

- Seguridad/Eficiencia Operativa
- Crecimiento a Corto Plazo

Para recibir actualizaciones  
futuras sobre estos proyectos de la  
Medida T, inscríbese aquí:

<http://mvw.sd/ConstUpdates>

## Ponerse en contacto

 facebook.com/MVWSD/

 #MVWSD

 MVWSD.org/construction

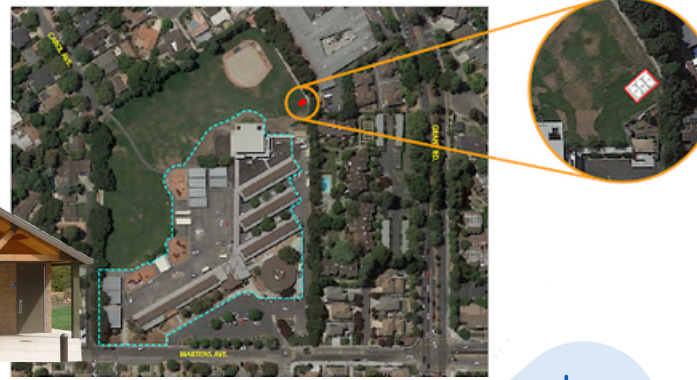
Para este anuncio en español, por favor  
vaya a [www.mvwsd.org/construction](http://www.mvwsd.org/construction) Mayo 2022

Mountain View Whisman  
School District  
1400 Montecito Ave.  
Mountain View, CA 94043

PRSRT STD  
U.S. POSTAGE  
PAID  
SAN JOSE, CA  
PERMIT 1206

# Su dinero de la Medida T trabajando en la Escuela Primaria Amy Imai

## Proyectos que comienzan este año



### Portones y Cerraduras



El año pasado se agregaron nuevos vallados y portones para cerrar completamente la escuela y para igualar el vallado existente como una medida importante de seguridad estudiantil. Este verano, dependiendo de la disponibilidad de materiales, se va a agregar un sistema de cierre en los portones. Con la instalación de cierre/apertura automática de portones, el público va a continuar teniendo acceso a los campos en las noches y fines de semana. El propósito de este control de perímetro es asegurar las escuelas en el horario escolar cuando están los estudiantes. Además, este invierno el personal podrá acceder a las clases y oficinas usando tarjetas como llaves, en lugar de llaves.

### Carpa

Se va a cubrir el edificio de la biblioteca con una carpa para aplicar un pesticida para tratar la estructura contra las termitas.

### Portátiles y Asfalto



El área asfaltada de la escuela estará cerrada por 30 días. Se van a remover todos los portátiles marrones instalados durante la construcción anterior.

Debido al uso y desgaste que exponen grietas inseguras, el asfalto del patio de juego se va a emparchar y repavimentar. Se volverá a sellar el asfalto entre las alas de los salones.

### Iluminación



Se van a instalar luces nuevas y/o postes de luz tipo bolardo para iluminar el camino de los peatones entre la escuela y el estacionamiento. La ubicación de las luces se determinó por la data de la encuesta fotométrica. Esta iluminación adicional es una medida de seguridad importante para el personal y los visitantes usando la escuela durante la noche o las tardes invernales.

### Construcción de un Salón Nuevo

Se va a instalar un salón de clases portátil nuevo, de 960 pies cuadrados en una base permanente de cemento, incluyendo el trabajo en la escuela y la jardinería. Se va a ubicar al sur del salón #20 de jardín de infantes. Tendrá la terminación de un salón cásico; pared de pizarra, lavabo y sistema audiovisual.

### Cámaras de Seguridad



Se van a instalar las cámaras en áreas públicas en todas las escuelas para aumentar la seguridad para los estudiantes y personal disuadiendo la mala conducta y previniendo el vandalismo. Los miembros de la comunidad escolar participaron en las reuniones de aportes en el invierno 2022

### Baño Público



Se instalará un edificio individual de baños prefabricado en la esquina sudoeste del campo entre el MUR y el diamante de béisbol. La Ciudad va a mantener la unidad y el público lo puede usar después del horario escolar, no por los estudiantes durante el día escolar. Esta es una medida de seguridad importante para asegurar que los adultos no se mezclen con los niños en los baños para niños. El diseño y la ubicación del baño se determinó a través del proceso de aporte en la primavera del 2021.

### HVAC



Dependiendo de la disponibilidad de materiales, se va a reemplazar el HVAC en la Biblioteca durante el otoño/invierno. El sistema de HVAC existente ha sido actualizado para incluir filtros MERV-13.